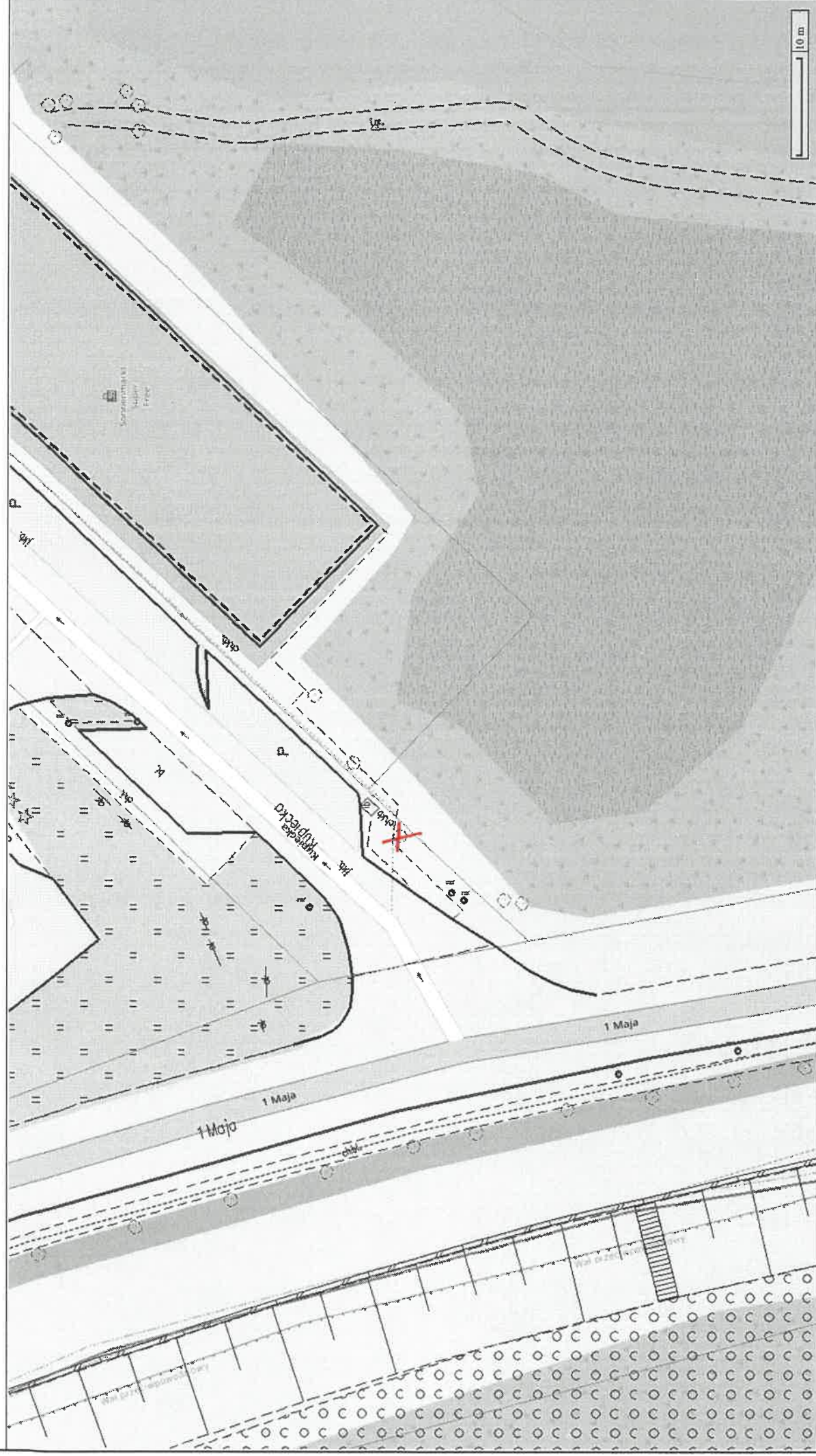


Słubice



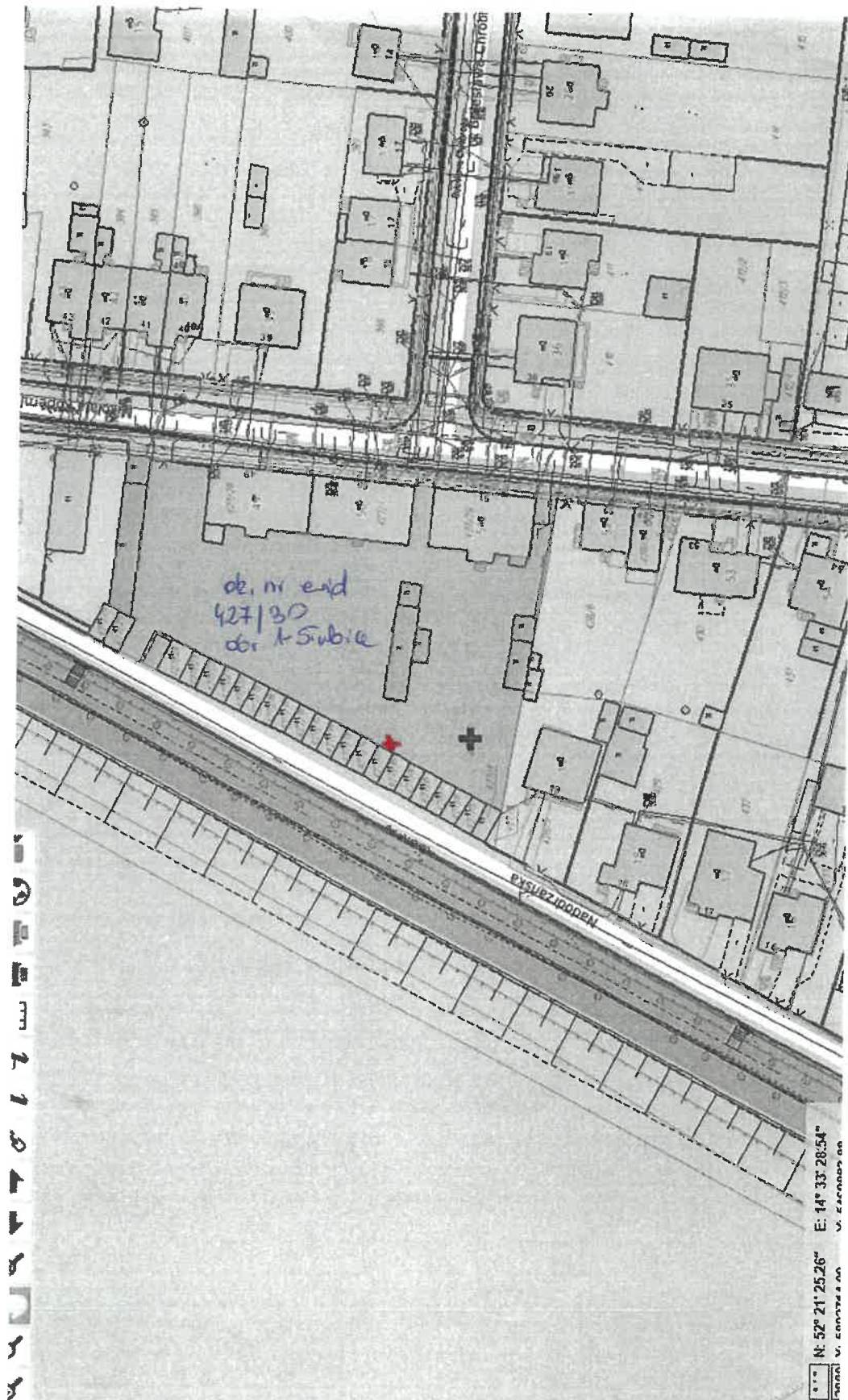
Sporządzono dnia: 13.10.2025 r.

Wydruk ma charakter poglądowy i nie jest dokumentem

*wyciąg z frezowania**x - droga do wyciągu - robienia alejowa - ul. Kupiecka**ok. mm emid. 60 ok. 3 Słubice**lp. 1*



мусинка + фрезование - робити на магоч
ул. Купичево до м. енд. 60 об. з Силіце



x- drzewo
wnioskowane do wycinki
Świerk srebrny

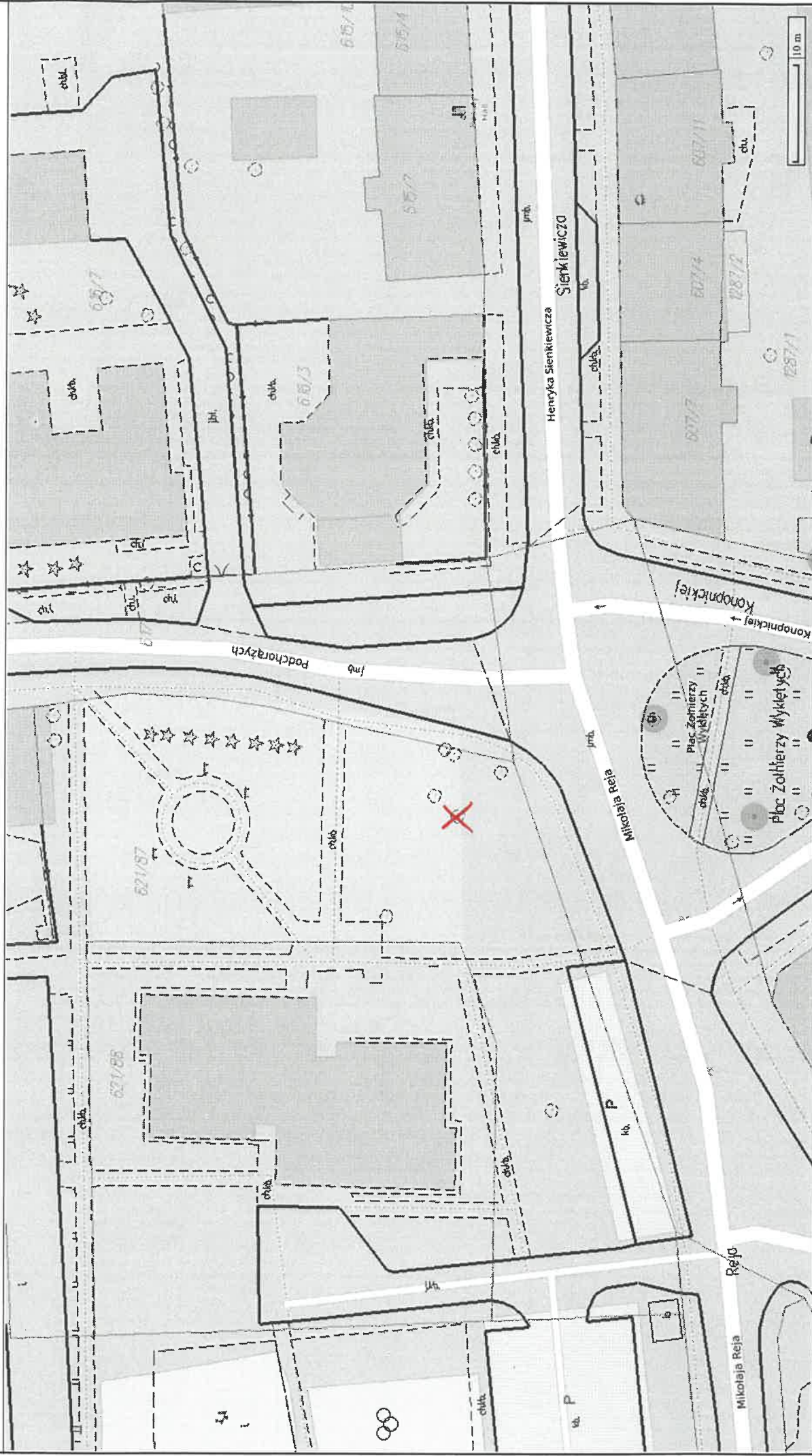
Działka nr ewd. 427/30
obr. 1-Subie

Lp. 2



1- mycie + frezowanie
 Świerk srebrny
 ek. nr eniol. 427/30
 obs 1 Stalowa

Słubice



Sporządzono dnia: 13.10.2025 r.

Wydruk ma charakter poglądowy i nie jest dokumentem

*wycina + frezowanie**X - drzewo przeznaczone do wycięcia**ok. 621/187 - Robinia akagorda*

Łp.3



wycinka + frezowanie – robimia akagowa
dx. nr ewid. 621/84 ob. 1 Stalnice

Shubice



Sporządzono dnia: 17.10.2025 r.

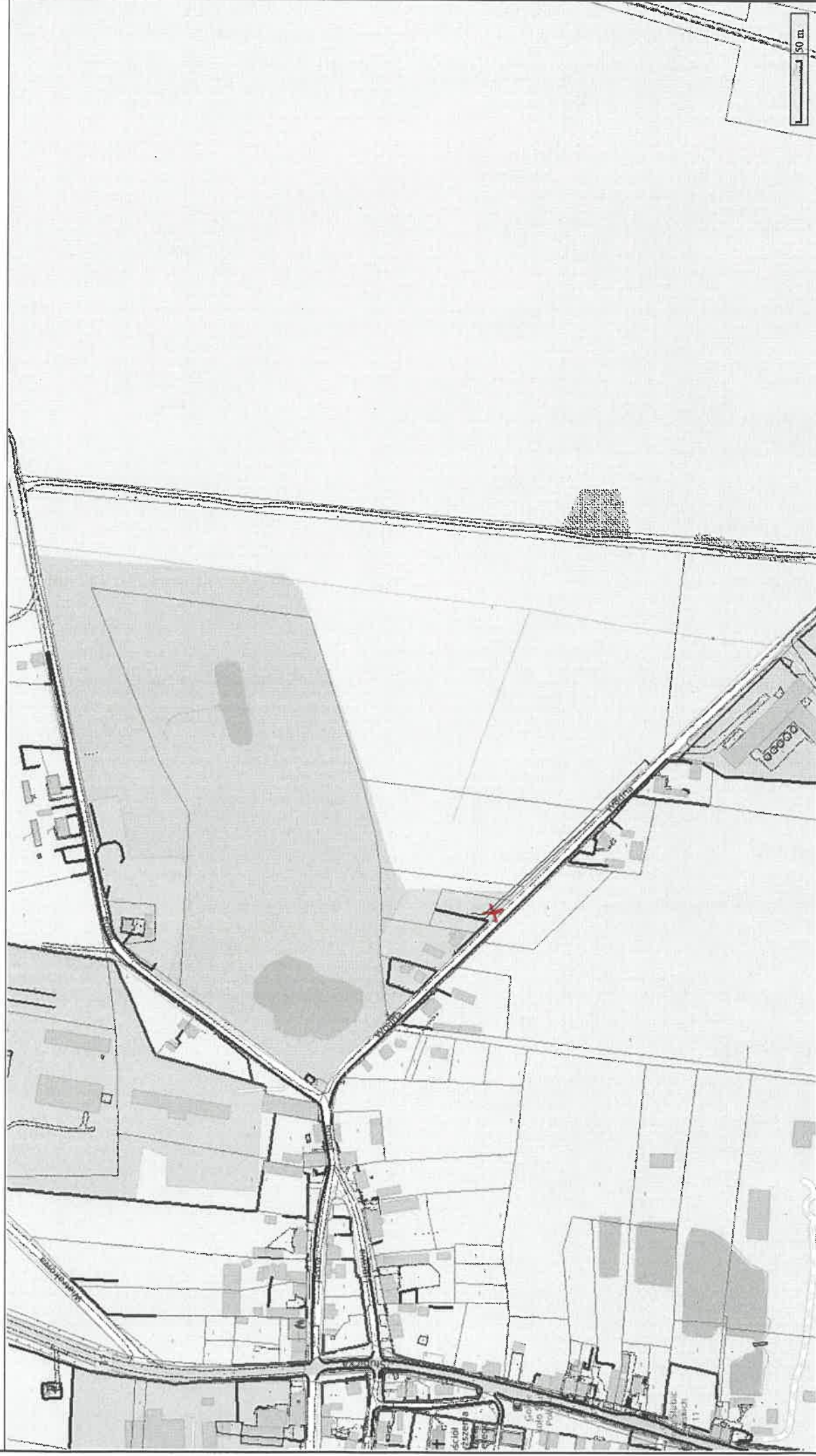
Wydruk ma charakter poglądowy i nie jest dokumentem

wycinka + frezowanie
 x- drewno przeznaczane do wycinalei
 bieżących graniczkach
 dr. ni ewid. 276/23 Stabia



1- wyćinko + frezowanie - 602001 mien
gruszołokaty; Dz. nr ewid. 276/B Stulice

Słubice



Sporządzono dnia: 13.10.2025 r.

Wydruk ma charakter poglądowy i nie jest dokumentem

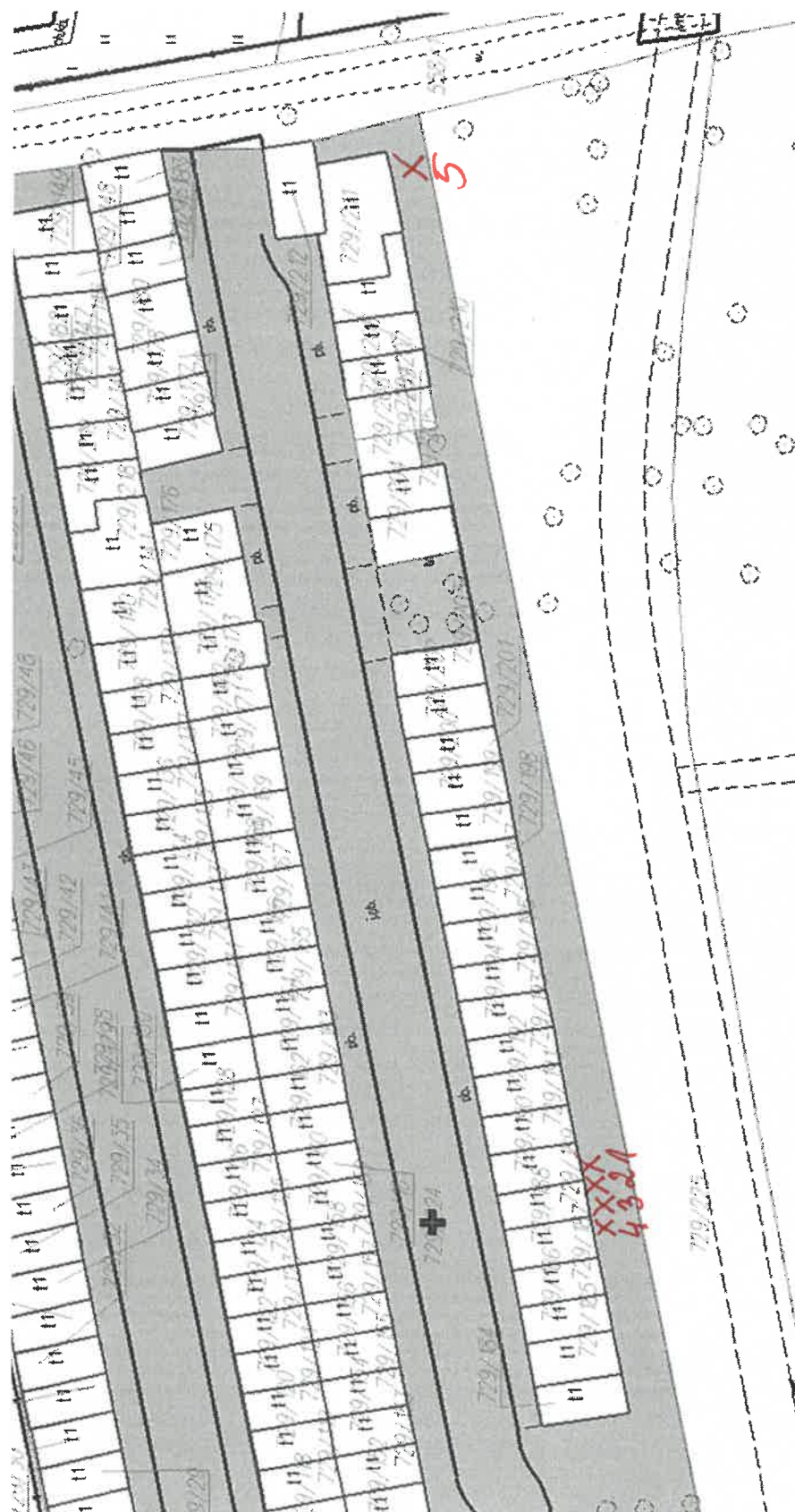
*wycinka + frezowanie**x drzewo przesuwane do wycinku
topola komandyjska 195/50 Golicie*

4.5



wycinka + frezowanie - topola kanadyjska
Golice dz. nr ewid. 195/50

Załącznik nr 1 do wniosku WKO.6131.82.2025.UB



рыцарка

- ~~X~~- drzewo przeznaczone do wycinki – poz. Nr 1, 2, 3, 4
4 szt. drzew zmyślonych
- ~~X~~- drzewo przeznaczone do wycinki – poz. Nr 5
1 szt. drzewa zmyślone

działka nr ewid. 729/224, obręb 1 Stubice

g. 47

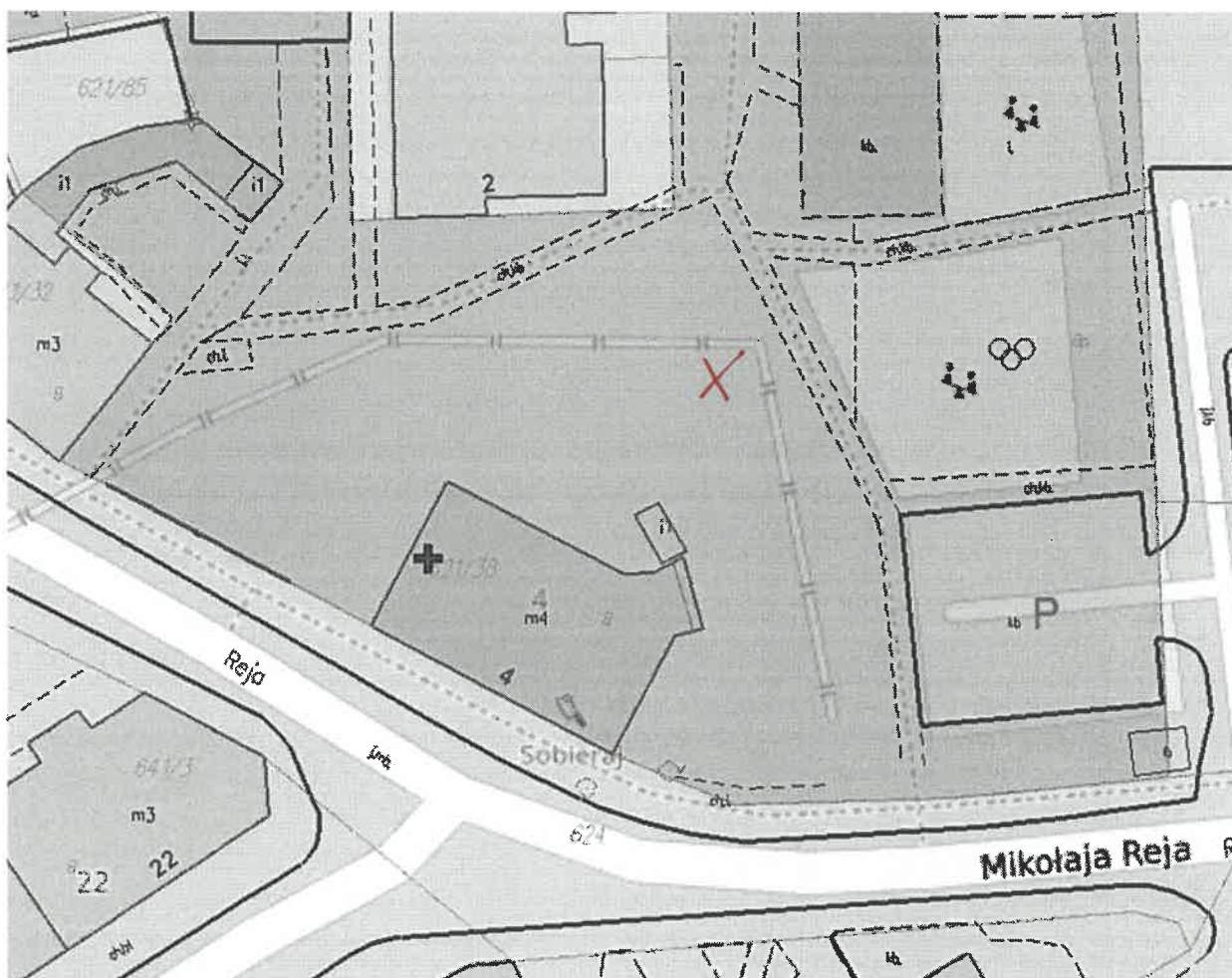


Hycinka - dz. nr emid. 729/224 dz. 15 Tablice
Aszt - Olza Oxanna

g. d.



WYCINKA - dz. nr ewid. 729/224 obręb 1 Stulniewice
4 szt. kłom 2 wyczajmy



wycinku + frezowanie

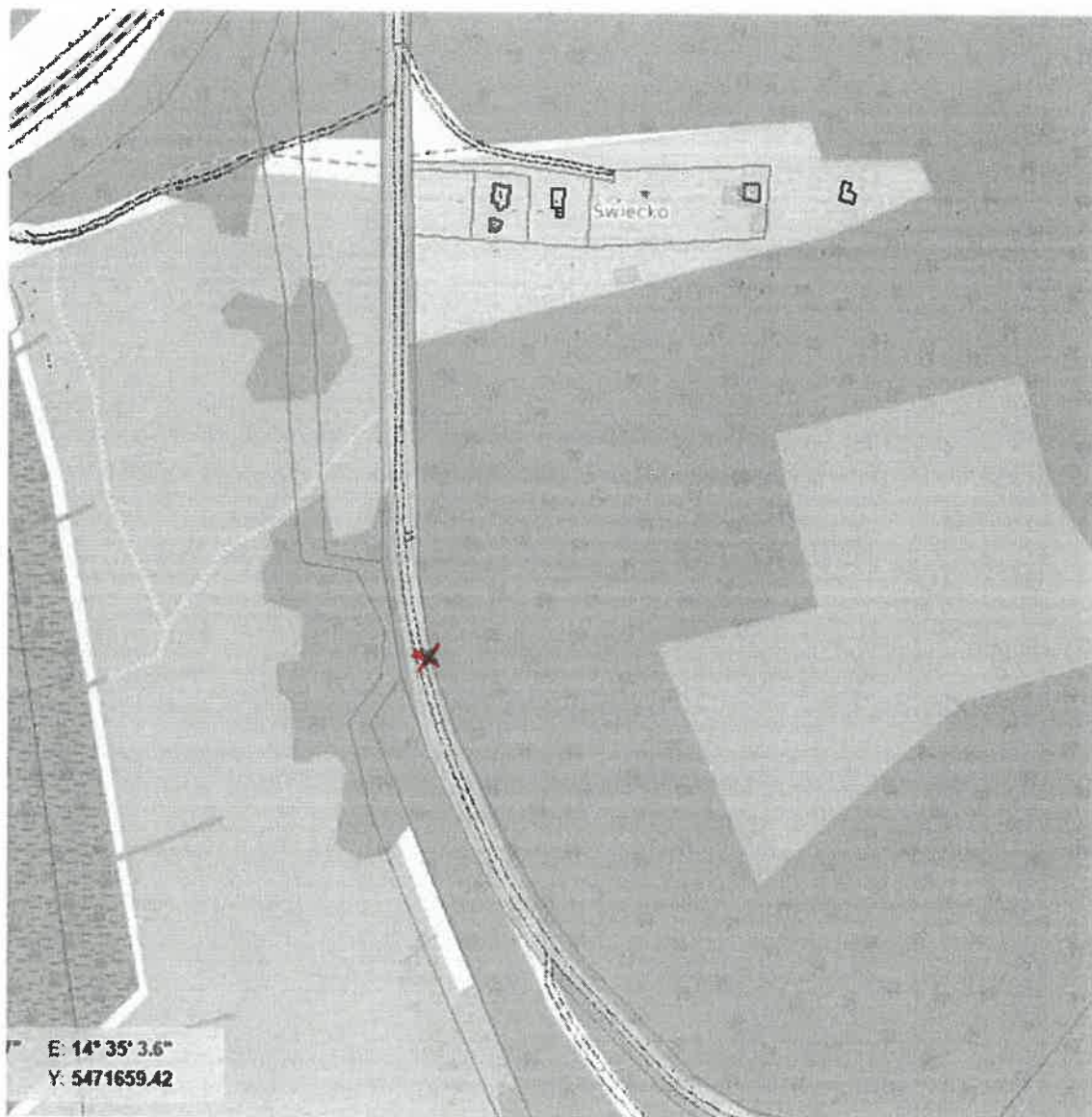
- drzewo przeznaczone do wycinki

działka nr ewid. 621/90, obręb 1 Słubice

X - drzewo do wycinki
klon zwyczajny



ryścinka + frezokamień - klon dwurożny
ok. nr ewid. 621/90, ob 1 Stalica



wycinka + frezowanie

~~X~~ - drzewo przeznaczone do wycinki

działka nr ewid. 809, obręb 10 Świecko

- dąb bezszypułkowy

Urząd Miejski w Słubicach
ul. Akademicka 1
69-100 Słubice

K



кыайна + фрезонаит - дуб
безгруппкомы - дз.вр еид. 809 об. 10
Смечко

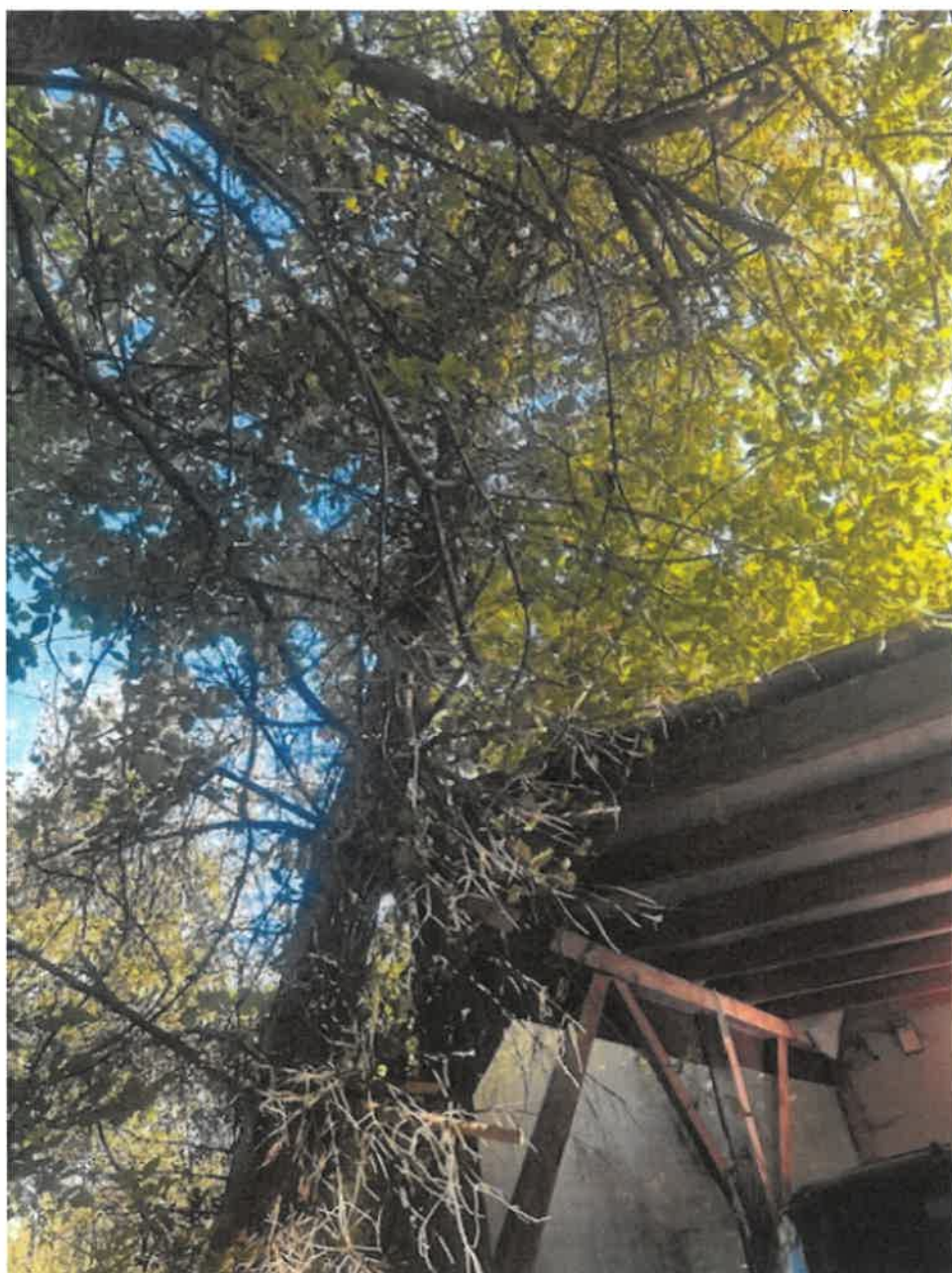


wycina + frezować

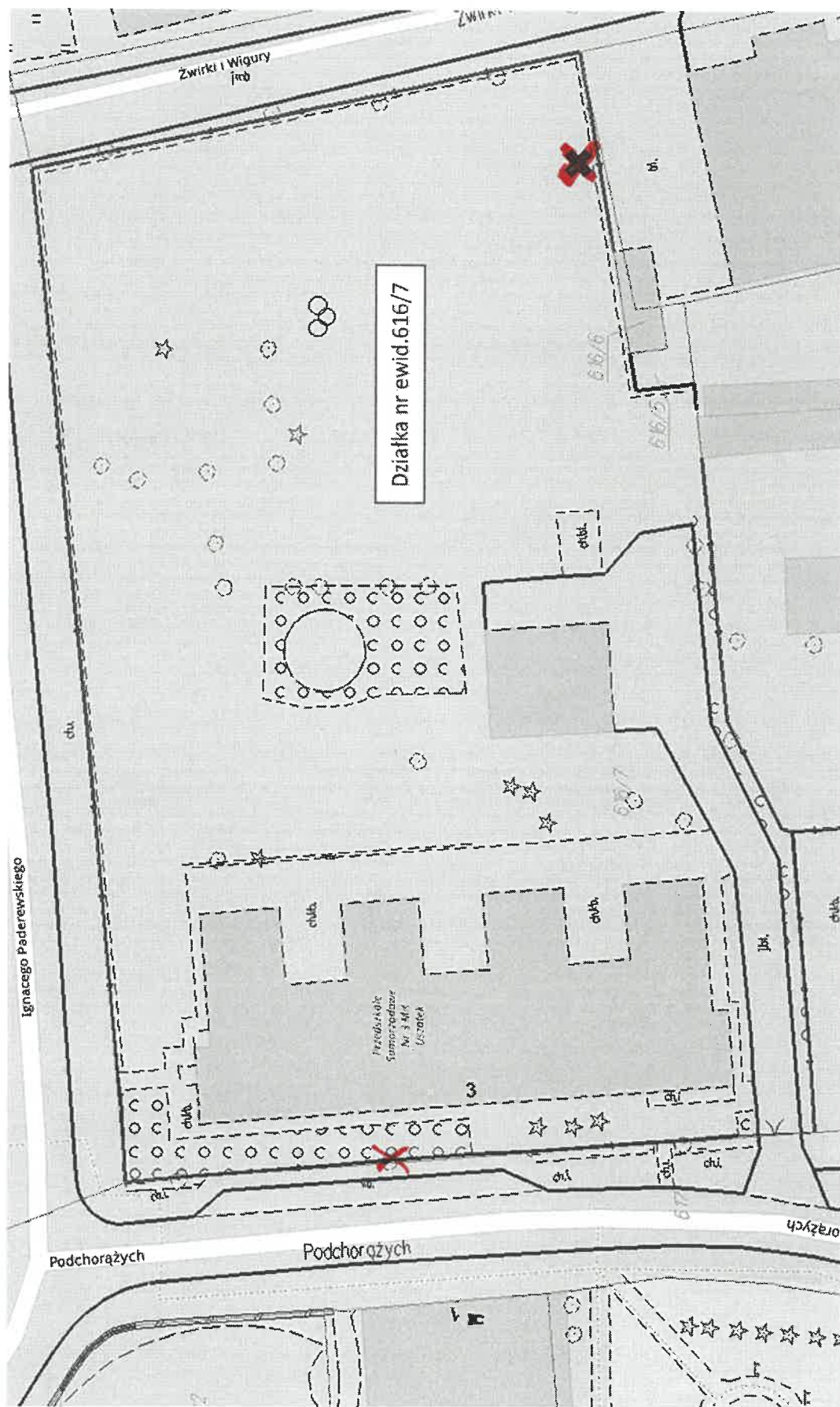
X - drzewo przeznaczone do wycinki, działka nr ewid. 281/157,

obręb 1-Stubice — *modrzew europejski*.

Sporządziła: Urszula Blachura



rycinia + frezowanie - modrzew europejski
otz.nr ewid. 281/157 ob. 1 Słubice



*wycinków + frezowanie 2 szt
- oznaczenie drzew wnioskowanych do wycinki
klon cukrowy + modrzew europejski
dz. 616/7 Ślubice*



Lp. 10, 11

W'OV'OV



wycinka + freowanie
ok. nr ewid 616/7 ob. 1 Stulice
- kłom cykromy

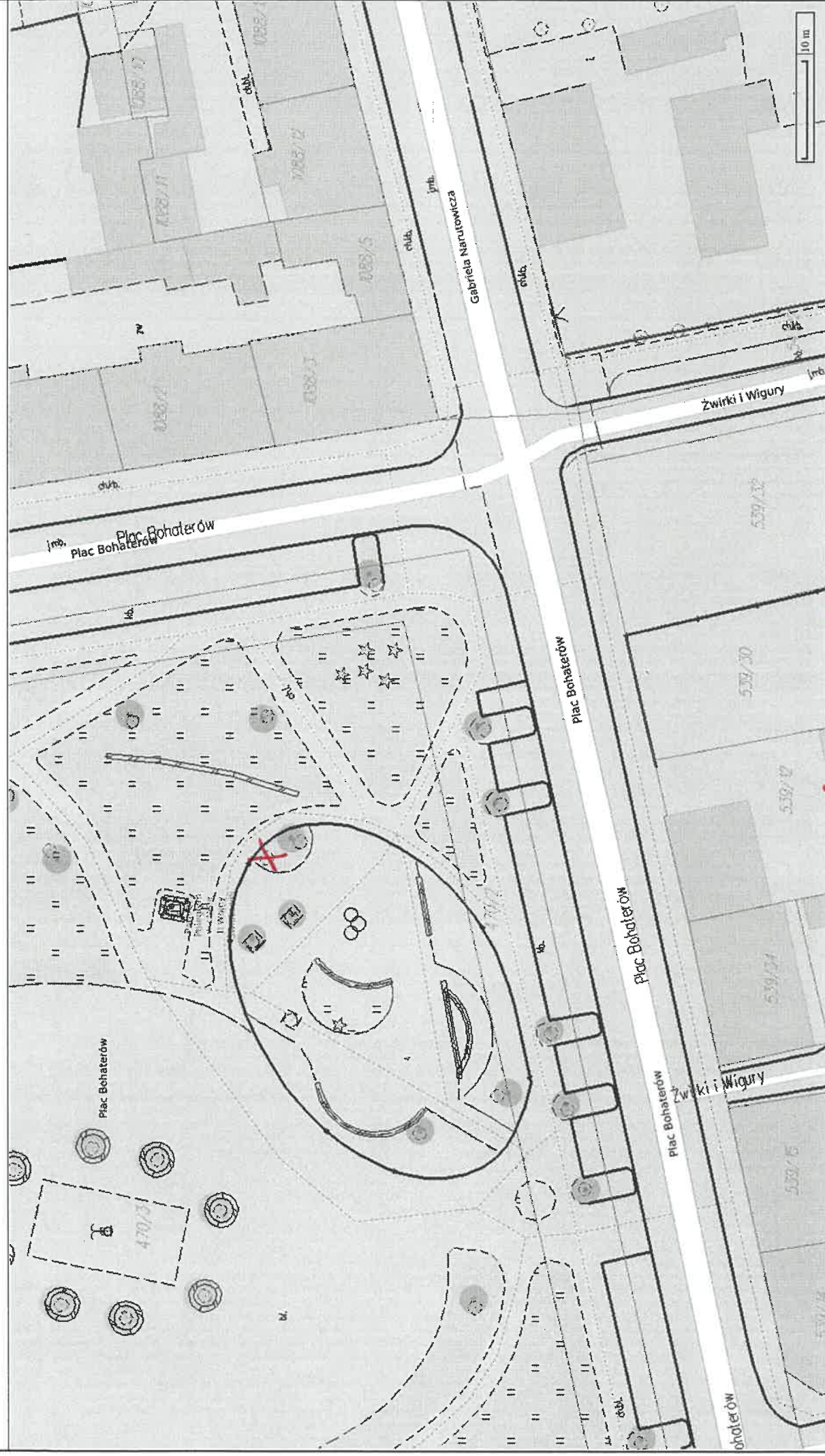
Lp 10, M



rymiona + frezowanie
ok. nr emid. 616/7 ob. 1 Stabrice
- modren europejski

Lp 10, M

Słubice



Sporządzono dnia: 17.10.2025 r.

Wydruk ma charakter poglądowy i nie jest dokumentem

X - wygumna + frezowanie
dz. 470 ob. 1 Słubice

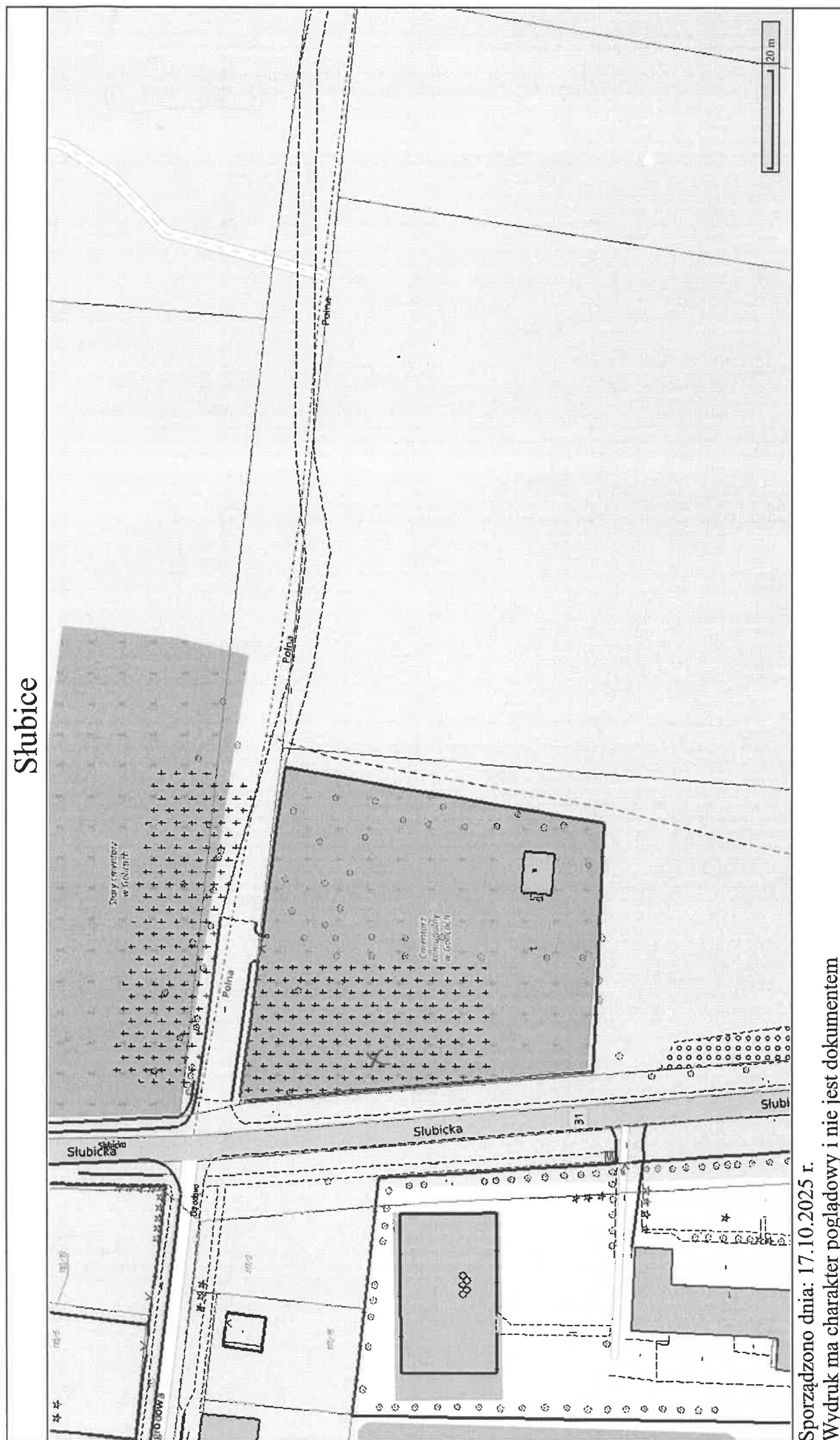
Asxt. Kłom zarysowania

lp. 12



wylinka + frezowanie
ok. 470 db. 15tablic
1set. klon amerykańny

Słubice



Sporządzono dnia: 17.10.2025 r.
 Wydruk ma charakter poglądowy i nie jest dokumentem

frezowanie prnia
 dk. nr evid. 204
 cmentarz Golice



frezovanie puča
dz. nr 204 obr 2-Goliča
cmentarz Goliča